



Sabato pomeriggio al museo

Sapienza Università di Roma

piazzale Aldo Moro 5, Roma

sabato 6, 13, 20 e 27 giugno 2015

musei aperti dalle 15.30 alle 20.30

COORDINAMENTO ORGANIZZATIVO:

Polo museale Sapienza

polomusealesapienza@uniroma1.it

web.uniroma1.it/polomuseale/musei

RELAZIONI CON LA STAMPA:

Settore Ufficio stampa e comunicazione

stampa@uniroma1.it



SAPIENZA
UNIVERSITÀ DI ROMA

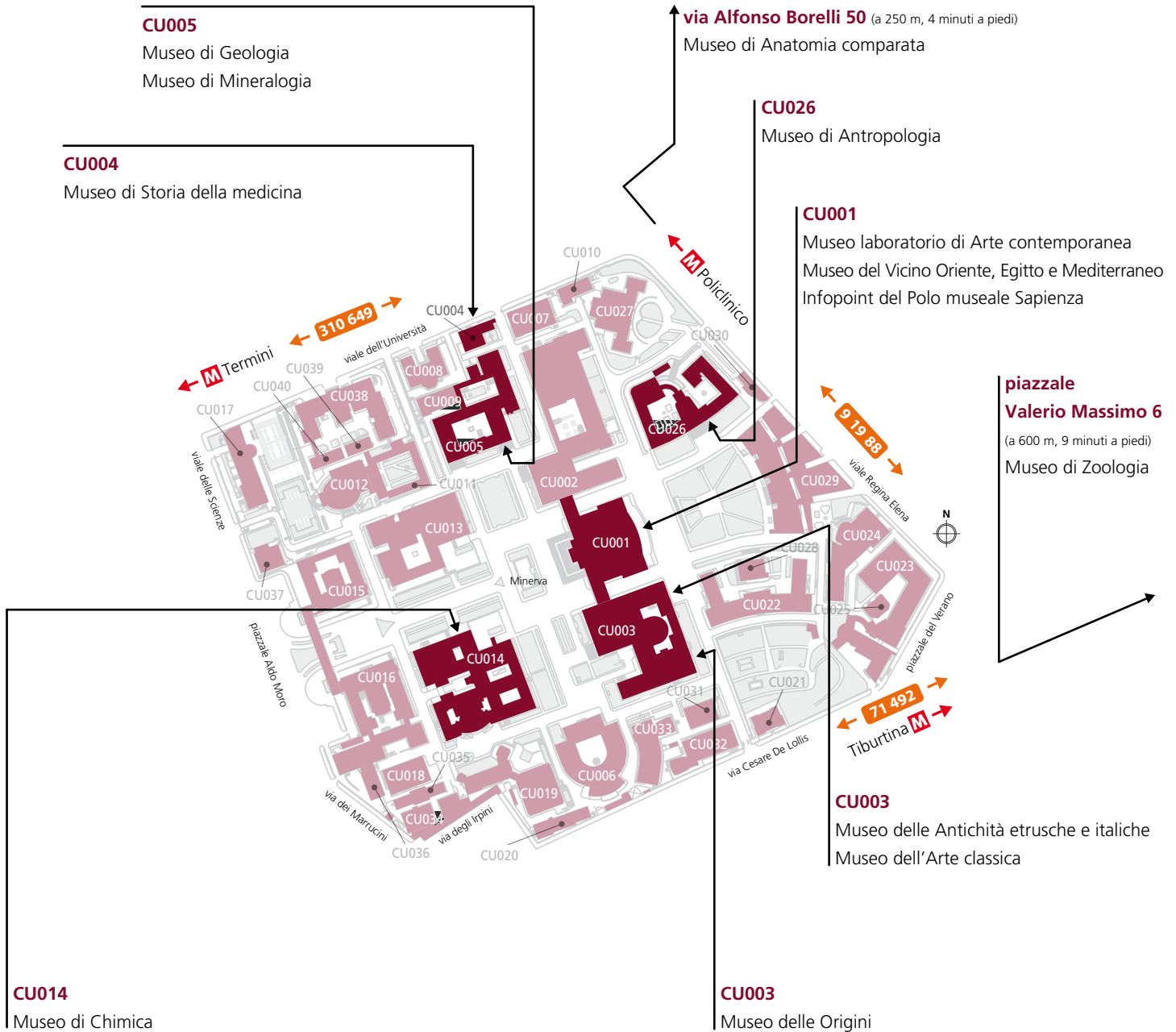


sabato 6, 13, 20
e 27 giugno 2015
dalle 15.30 alle 20.30



visita la Sapienza
con il Virtual Tour

Mappa della Città universitaria



Calendario delle aperture

sabato 6 giugno 2015

dalle 15.30 alle 20.30

Anatomia comparata

Antichità etrusche e italiche

Arte contemporanea - Mlac

Geologia

Origini

Vicino Oriente,

Egitto e Mediterraneo

sabato 13 giugno 2015

dalle 15.30 alle 20.30

Antropologia

Arte classica

Arte contemporanea - Mlac

Chimica

Geologia

Mineralogia

Storia della medicina

Vicino Oriente,

Egitto e Mediterraneo

Zoologia

sabato 20 giugno 2015

dalle 15.30 alle 20.30

Anatomia comparata

Antichità etrusche e italiche

Arte contemporanea - Mlac

Mineralogia

Origini

Storia della medicina

Vicino Oriente,

Egitto e Mediterraneo

sabato 27 giugno 2015

dalle 15.30 alle 20.30

Antropologia

Arte classica

Arte contemporanea - Mlac

Chimica

Vicino Oriente,

Egitto e Mediterraneo

Zoologia

Museo di Anatomia comparata "B. Grassi"

Esterno della Città universitaria
via Alfonso Borelli 50

▶ sabato 6 e 20 giugno

Una varietà di reperti anatomici consente di apprezzare somiglianze e differenze tra le specie viventi – dai pesci ai rettili, dalle scimmie ai grandi cetacei – e di comprendere l'equilibrio fra continuità evolutiva di tutti i vertebrati e adattamenti ad ambienti diversi.

Museo di Antropologia "G. Sergi"

CU026 - Edificio di Antropologia

▶ sabato 13 e 27 giugno

Come eravamo nel tempo profondo? Che posto abbiamo nella natura? Come vivevano le popolazioni del passato? Le ossa raccontano la storia dell'evoluzione umana, la variabilità di Homo sapiens e quella degli altri primati. C'è anche la storia dell'antropologia fra '800 e '900.

Museo delle Antichità etrusche e italiche

CU003 - Edificio di Lettere

▶ sabato 6 e 20 giugno

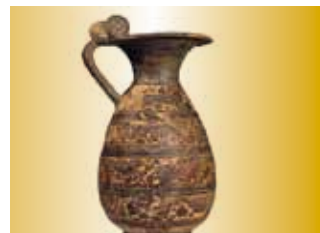
Chi erano gli Etruschi e gli altri popoli italici? Qual era la loro cultura e quali lingue parlavano? Potrete conoscere la grandezza degli Etruschi e degli Italici attraverso le opere d'arte, l'artigianato, i testi scritti e le riproduzioni in scala dei più importanti monumenti.

Museo dell'Arte classica

CU003 - Edificio di Lettere

▶ sabato 13 e 27 giugno

Avete mai visitato una «gipsoteca»? Un luogo interessante, dove si possono ammirare calchi in gesso di sculture greche dal periodo arcaico all'ellenismo. Un'importante raccolta d'arte, ma anche un affascinante viaggio nella civiltà classica alla ricerca di forma e bellezza.



Museo laboratorio di Arte contemporanea Mlac

CU001 - Palazzo del Rettorato

▶ sabato 6, 13, 20 e 27 giugno

Come guardare al contemporaneo? Quale chiave di lettura più stimolante se non l'arte? Questo si propone il Mlac: uno spazio dinamico e aperto alle molteplici forme visive, letterarie, plastiche, museali, teatrali, cinematografiche e architettoniche dell'arte.

Museo di Chimica "P. Levi"

CU014 - Edificio di Chimica

▶ sabato 13 e 27 giugno

Entrate nell'incredibile mondo della chimica. Osserverete antiche apparecchiature: crioscopi, ebullioscopi, termometri, spettroscopi e colorimetri. E poi farete esperienze da vivere in prima persona che vi avvicineranno a questa disciplina: non una fredda scienza, ma molto di più.



Museo di Geologia

CU005 - Edificio di Geologia e mineralogia

▶ sabato 6 e 13 giugno

Come è cambiato il nostro pianeta nel corso del tempo. Come la sua dinamica dà origine a risorse e rischi geologici. Perché si generano terremoti e vulcani. Come l'acqua si accumula e scorre nel sottosuolo. Le rocce possono offrire risposte alle nostre domande.

Museo di Mineralogia

CU005 - Edificio di Geologia e mineralogia

▶ sabato 13 e 20 giugno

Sappiamo che il nostro pianeta è una fonte inestimabile di ricchezze naturali, ma avete mai osservato da vicino minerali e gemme? E avete mai visto le meteoriti? Mondi nascosti e lontani si possono conoscere studiando le caratteristiche fisiche dei minerali.



Museo delle Origini

CU003 - Edificio di Lettere

▶ sabato 6 e 20 giugno

Partiamo dalle nostre origini per capire chi siamo. Un percorso intenso attraverso la nostra evoluzione culturale: dai primi strumenti in pietra alle spade in bronzo, dalla ceramica neolitica ai vasi micenei. Conoscerete l'organizzazione sociale, la tecnologia, i riti dei nostri antenati.

Museo di Storia della medicina

CU004 - Edificio di Storia della medicina

▶ sabato 13 e 20 giugno

Un viaggio nel mondo della scienza medica per scoprire come dalle antiche pratiche rituali si è arrivati alla sperimentazione, fino alle più recenti sfide della bio-medicina. Un percorso segnato da scoperte e progressi scientifici che hanno migliorato qualità e durata della vita.



Museo del Vicino Oriente, Egitto e Mediterraneo

CU001 - Palazzo del Rettorato

▶ sabato 6, 13, 20 e 27 giugno

Vi appassionano le antiche civiltà orientali? Scoprirete le nostre radici grazie agli oggetti raccolti dalle missioni della Sapienza in Egitto, Sudan, Palestina, Siria, Israele, Giordania, Iran e Iraq, insieme ai segni di queste culture tra i fenici di Malta, della Sicilia e della Sardegna.

Museo di Zoologia

Esterno della Città universitaria piazzale Valerio Massimo, 6

▶ sabato 13 e 27 giugno

Vi siete mai lasciati incuriosire da un insetto? Qui avete l'occasione di scoprire la bellezza di una varietà di creature viventi: vi faremo conoscere la grandezza e i meccanismi della natura, grazie alla ricchezza delle collezioni e al fascino dei disegni entomologici.

